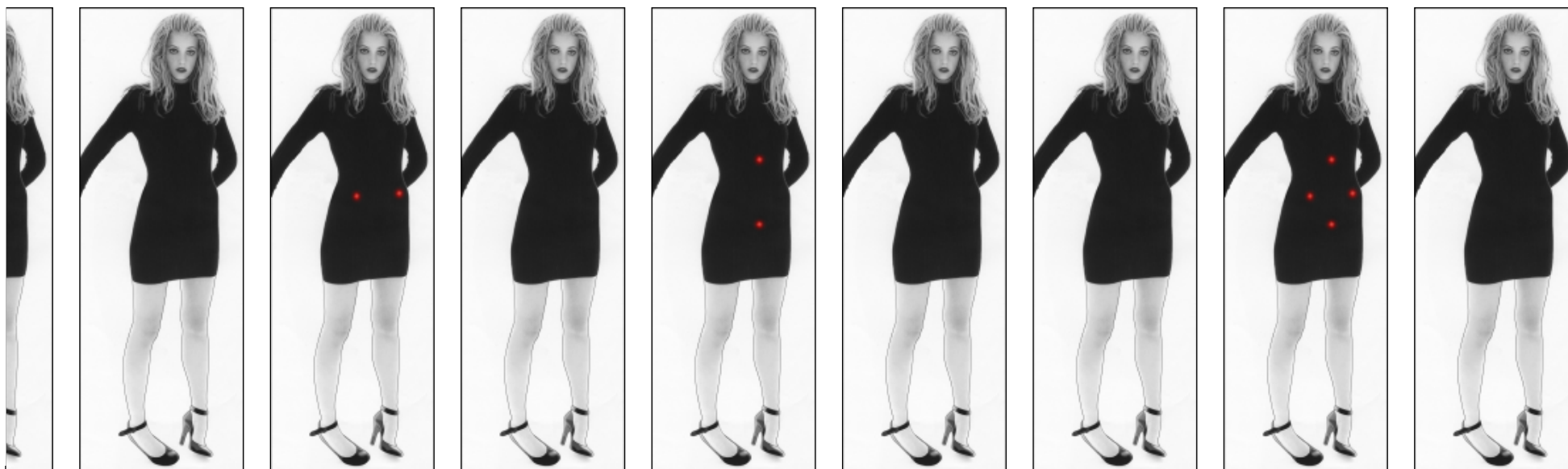
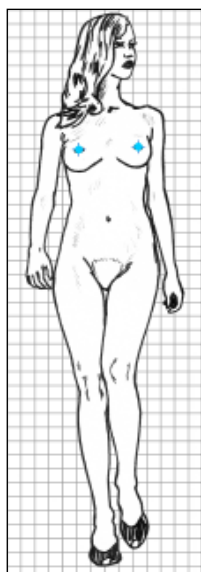


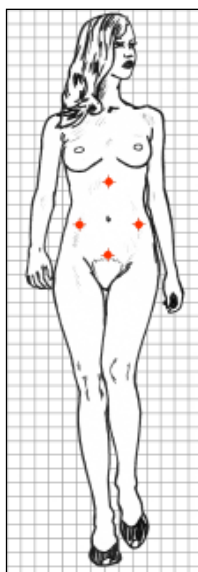
## Deux lignes d'éditions – 1997, 2000



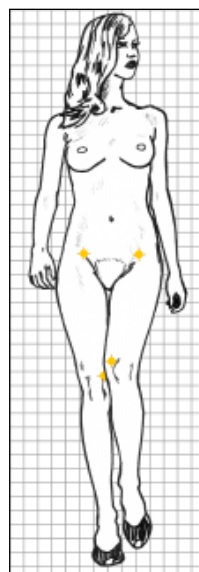
ddr #1 DIAGRAM



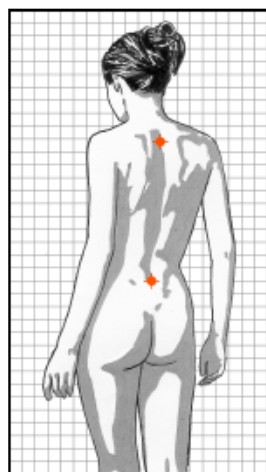
ddr #2 DIAGRAM



ddr #3 DIAGRAM



ddr #4 DIAGRAM



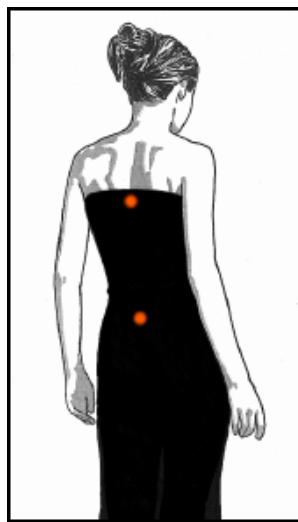
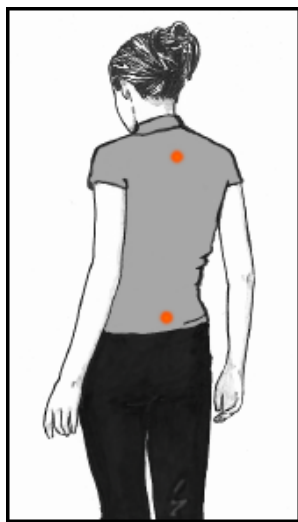
Cinq éditions électroniques *non limitées* exposables.

Traces d'exposition : Ces images sont tirées des dessins et schémas existants sur mon bureau. Des photographies ou vidéos en situation réelle, dans la vie, ont été impossibles en 1997 et 1998. C'est surtout dans nos mémoires.

< Chaque exemplaire pour femme est signé via un document d'authentification contenant des schémas (simili-conceptuels).

[Les dispositifs portables envisagés pour hommes (notamment avec du son) n'ont pas encore été réalisés.]

**Diodes drawings #1, #2, #3 et #4**, 1997 (extraits graphiques)  
Éditions de circuits à leds et timers portés sous les vêtements.



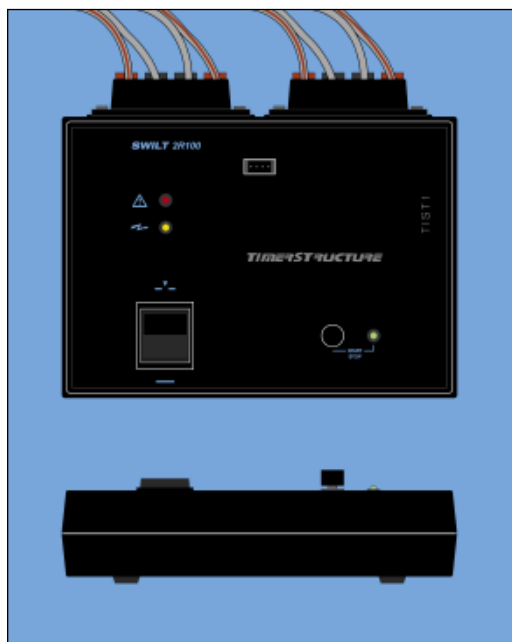
Ludovic Lignon  
***Diodes drawings***, 1997-1998  
Dispositifs à leds et timers portés.

^ Sur un mur de l'exposition "Dolce vista" (La Station), 1998, *Galleria Neon* et *La Salara*, Bologna.

À part le cartel mural, l'œuvre était installée sur quatre personnes évoluant librement parmi tous dans l'espace et le temps, y compris après le vernissage.



***Diodes drawings***, 1997 (extraits graphiques)  
Éditions de circuits à leds et timers portés sous les vêtements.



Le **Swilt** change l'écoute.

*Timerstructure* est une édition d'art à écouter avec les haut-parleurs d'un système audio-acoustique stéréo classique (hi-fi, minichaîne, etc.). À la différence d'une œuvre dont on pourrait fixer la mémoire, celle-ci se déploie dans la durée par un dispositif branché sur votre matériel en fonctionnement.

Il s'agit d'une *œuvre d'écoute* ; une écoute libérée de toute référence à quelque production sonore antérieure, récupération ou traitement en studio. La proposition est ancrée dans le matériau acté (séance tenante).

Le dispositif produit du silence, laissant apparaître des instants audibles : des fragments puisés en direct dans la source du moment et de votre choix (radio, CD, etc). Ceci est le contrôle de signaux électroniques résultant d'une configuration de temporisateurs reliés, montés comme un jeu de générateurs d'ondes. Le circuit coupe radicalement le flux électrique destiné aux haut-parleurs ("tout ou rien") — il ne crée pas de variation d'intensité. L'intervention du silence est authentique : il se vit *ici et maintenant*. Les silences *audios* enregistrés (ces souffles d'amplificateurs) s'entendent autrement.

Au lieu d'une privation, cette structure *négative* qui taille la masse sonore convoque et affûte l'attention par la densité de moments acoustiques précis.

Tout en étant une édition, *Timerstructure* est un partage d'écoute vivant, il questionne à travers notre sensibilité, en les pointant et les replaçant, les notions de *diffusion*, de *production* (ou d'activité), *d'autonomie*, de *vécu*, et de *trace* (ou de mémoire) liées à toute œuvre sonore. **LL\_2001**



### **Timerstructure-radio** (2002)

< **2002**. Disposition murale dans une des salles de peintures du musée à Dubrovnik.

**2006**. Présentation en salle des éditions et de documentation, *La Station*, Nice >



### **Timerstructure**, 2000-2001

Édition son : boîtier électronique "Swilt" avec circuit à timers "TS1", à brancher sur sa chaîne stéréo.

*ICI éditions*, 2001-..., Nice