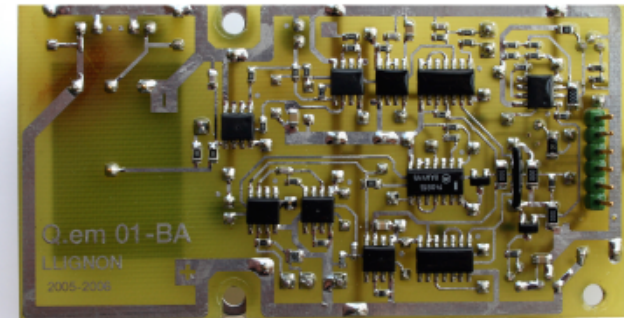
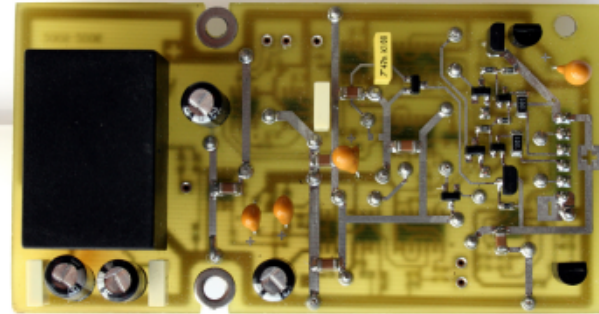


Le mouvement autonome d'un meuble modulaire – 2005-2006



^ Illustrations par VTOL-Design.



Quantique EM est l'édition d'une carte électronique destinée au mouvement mécanique du meuble modulaire **EM**, projet de *VTOL-Design* (Pascale Tiraboschi). Elle détermine l'évolution des positions verticales des modules d'assises en mousse (voir image ci-contre). Le mouvement lui-même n'est pas visible directement (selon la directive du projet). Je l'ai fait sur le modèle du *mouvement brownien* dans un espace à une dimension (haut/bas). Il faut une semaine pour remarquer un changement du relief.

Le mot "quantique" du titre se réfère à la fois à l'idée d'une fluctuation imprévisible d'origine microphysique, et aux états dits "discrets" (non continus) dans le processus mécanique à l'œuvre dans la technologie du projet.

Est-ce de l'art ? *Peut-être.*

Quantique EM, 2005-2006

Carte électronique dédiée au meuble **EM** de *VTOL-Design*.

Édition Ludovic Lignon. Collection Pascale Tiraboschi.