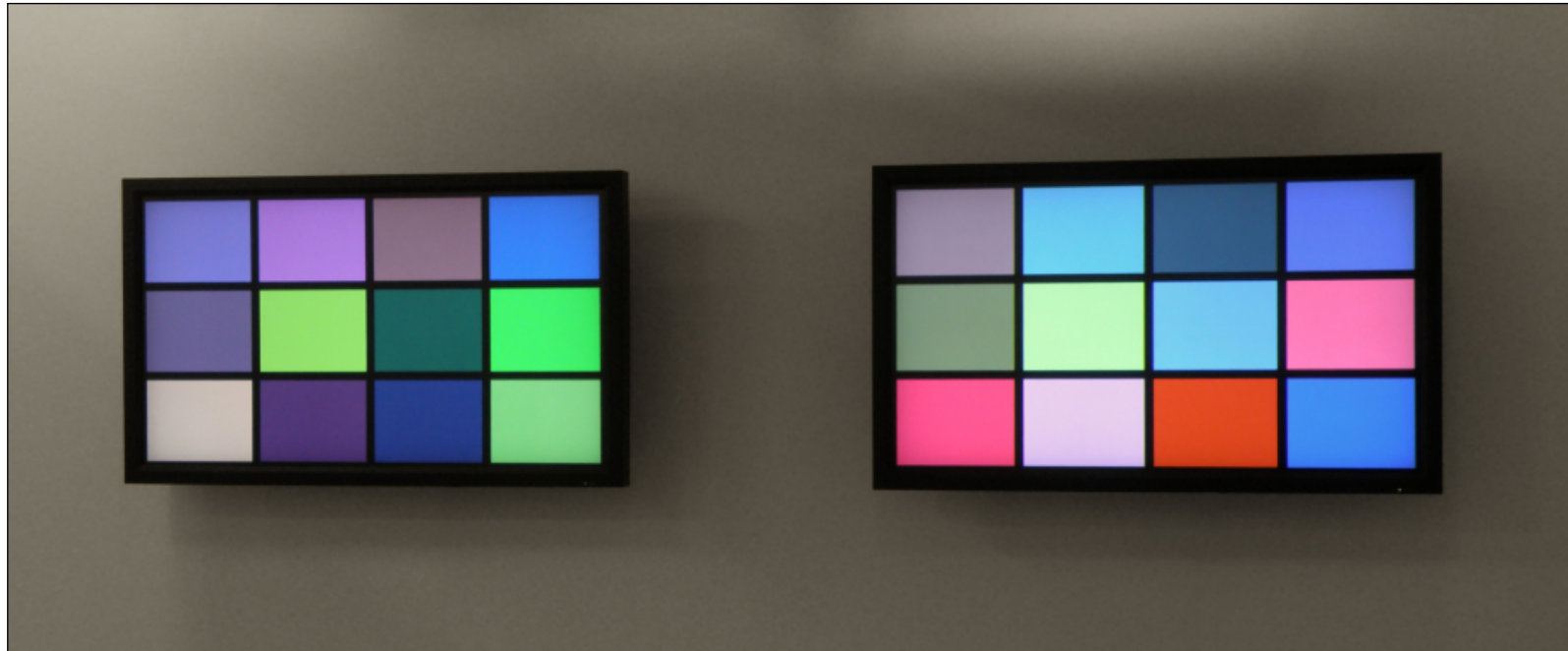


Écrans lumineux multiples – 2012



Quatre minutes après le précédent cliché.

Évolutions fluctuantes, progressives et imprévisibles des couleurs de chaque cellule lumineuse. Les coordonnées numériques définissant ces couleurs *RVB* évoluent dans la durée à la manière du *mouvement brownien* (connu en sciences de la nature). Ca se passe dans chaque seconde, dans les minutes et les heures...

Cette composition concrète à fortes connotations (vitraux, fenêtres, tabloïdes, pavements, matrices, ...), amène le regard sur *quelque chose hors soi*.

sans titre (duo), 2012

Deux écrans lumineux plats, programme informatique, générateur de nombres aléatoires quantique.

Ici : 272 cm.

Atelier *La Station*, Nice, 2012



Quelques minutes après le précédent cliché.

Évolutions fluctuantes, progressives et imprévisibles des couleurs de chaque écran lumineux.

En extension de la proposition, deux écrans supplémentaires peuvent se placer en face dans un même espace muré, remplaçant son éclairage.

Au fil des minutes, des heures et des jours dans un lieu à vivre, une mémoire individuelle *histochromique* se superpose au moment présent, lui-même constitué de comparaisons sensibles extrêmement précises, dans le bougé de l'instant.

Fonds de vues (deux), 2012

Deux écrans lumineux plats, programme informatique, générateur de nombres aléatoires quantique.

Ici : 272 cm.

Atelier *La Station*, Nice, 2012